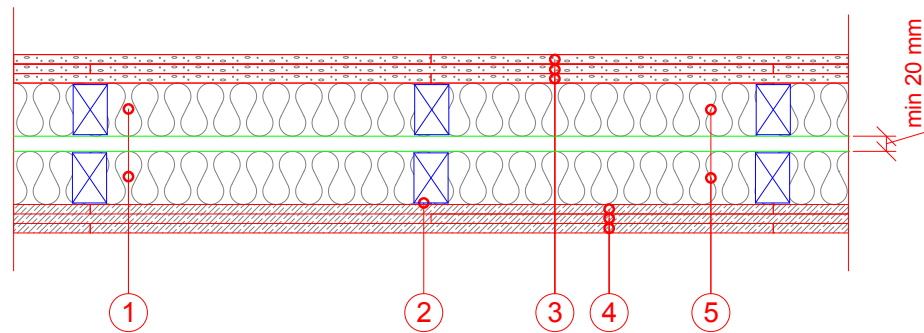



Brandklass: EI60, REI60\*  
 Ljudklass, R'w: 60dB  
 R'w+C50-3150: 57dB  
 Max vägghöjd: 3300mm

\*Klassificering kräver knäck-  
 avstyvning av stommen samt  
 full utfyllnad med stenull.



1. Kantregel 45x70 mm
2. Väggregel 45x70 mm, c 450 mm
3. 3 x 12,5 mm Gyproc Gipsskivor
4. 3 x 12,5 mm Glasroc H GHOE Hydro Ergo Våtrumsskivor
5. 2 x 70 mm Mineralull

BET	ANT	ÄNDRINGEN AVSER	DATUM	SIGN
HANDLING ÅÄMMDD				
PROJEKT				
				
<small>           GYPROC AB            Box 153, Kalmarleden 50            SE 740 24 Bästa            Tel: +46(0)171-4 15480            Fax: +46(0)171-4 15450            www.gyproc.se         </small>				
		RITAD/KONSTR AV		
		EH		
DATUM	ANSVARIG			
2011-10-17	Teknisk Support			
<b>GT(19V) 70/70x2 (450) 3V-3 M140</b>				
SKALA	RITN. NR:			
1:10				