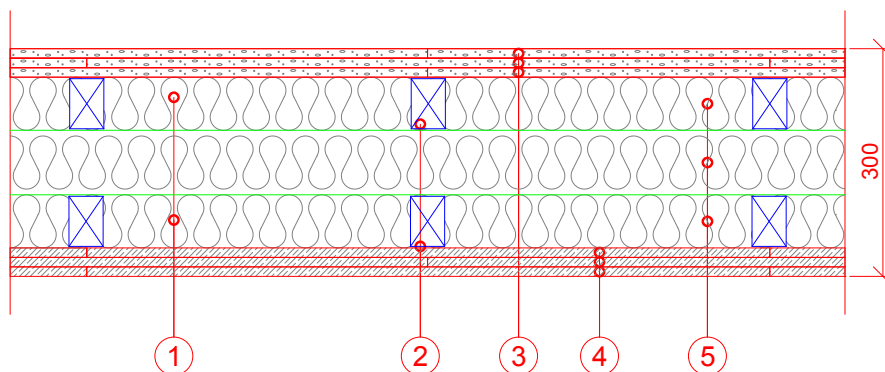



Brandklass: EI60, REI60*
 Ljudklass, R'w: 65dB
 R'w+C50-3150: 61dB
 Max vägghöjd: 3300mm

*Klassificering kräver knäck-
 avstyvning av stommen samt
 full utfyllnad med stenull.



1. Kantregel 45x70 mm
2. Väggregel 45x70 mm, c 450 mm
3. 3 x 12,5 mm Gyproc Gipskivor
4. 3 x 12,5 mm Glasroc H GHOE Hydro Ergo Våtrumsskivor
5. 190 mm Mineralull

BET	ANT	ÄNDRINGEN AVSER	DATUM	SIGN
HANDLING ÅÄMMDD				
PROJEKT				
				
<small>GYPROC AB Box 153, Kalmarleden 50 SE 740 24 Bästa Tel: +46(0)171-4 15480 Fax: +46(0)171-4 15450 www.gyproc.se</small>				
RITAD/KONSTR AV			EH	
DATUM			ANSVARIG	
2011-10-17			Teknisk Support	
GT(20V) 70/70x2 (450) 3V-3 M190				
SKALA			RITN. NR:	
1:10				