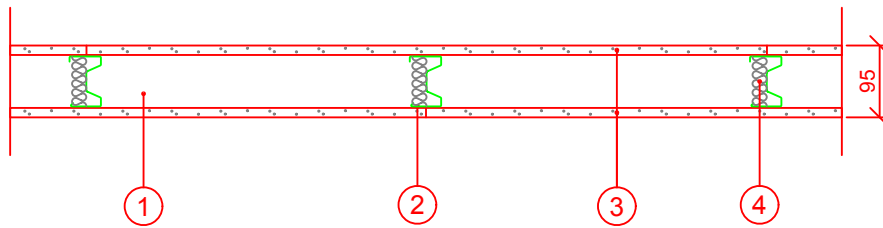



Brandklass: EI30
Ljudklass, R'_w: 37 dB
Max vägghöjd: 4850mm



1. Skena Gyproc AC 70 som kantprofil (i golv, vägg och tak)
2. Regel Gyproc XR 70, c 450 mm
3. 12,5 mm Gyproc Habito Gipsskiva
4. Gyproc MR Mineralullsremsa

| BET | ANT | ÄNDRINGEN AVSER | DATUM | SIGN |
|---|-----|-----------------|-------|------|
| HANDLING ÄMMDD | | | | |
| PROJEKT | | | | |
| | | | | |
| | | | | |
|  Gyproc AB Box 153, Källareden 50 SE-746 24 Båsta Tel: +46(0)771-415480 Fax: +46(0)771-415490 www.gyproc.se | | | | |
| RITAD/KONSTR AV | | EH | | |
| ANSVARIG | | Teknisk Support | | |
| DATUM 2015-10-19 | | | | |
| XR 70/70 (450) H-H MR | | | | |
| SKALA 1:10 | | RITN. NR | | |