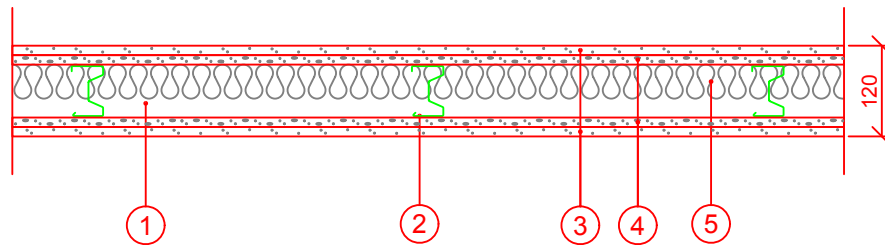



Brandklass: EI90
Ljudklass, R'w: 48 dB
Max vägghöjd: 5150 mm



1. Skena Gyproc AC 70 som kantprofil
(i golv, vägg och tak)
2. Regel Gyproc XR 70, c 450 mm
3. 12,5 mm Gyproc Habito Gipsskiva
4. 12,5 mm Gyproc Normal Gipsskiva
5. Min 45 mm Mineralull

| BET | ANT | ÄNDRINGEN AVSER | DATUM | SIGN |
|---|-----|-----------------|-------|------|
| HANDLING ÅMMDD | | | | |
| PROJEKT | | | | |
| | | | | |
| | | | | |
|  GYPROC AB Box 153, Källareden 50 SE-746 24 Båsta Tel: +46(0)771-415480 Fax: +46(0)771-415490 www.gyproc.se | | | | |
| RITAD/KONSTR AV EH | | | | |
| ANSVARIG Teknisk Support | | | | |
| DATUM 2015-10-20 | | | | |
| XR 70/70 (450) HN-NH M45 | | | | |
| SKALA 1:10 | | | | |
| RITN. NR | | | | |